

RUCKUS ANALYTICS™

Garantía y análisis de red para las redes empresariales de RUCKUS



BENEFICIOS

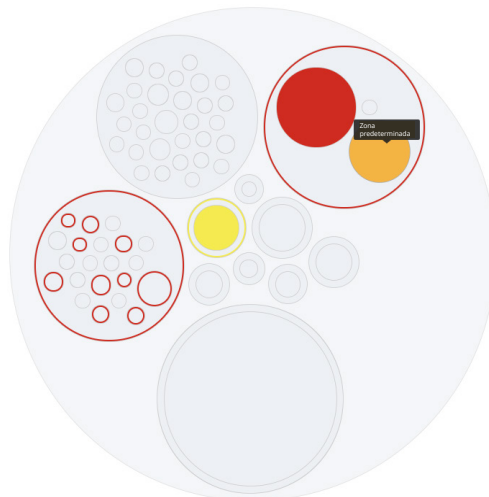
- Brinda una visibilidad total de las operaciones de la red
- Acelera la resolución de problemas de las redes y de los clientes
- Identifica, prioriza y recomienda medidas correctivas para los problemas de servicio
- Ayuda a los equipos de TI a mejorar la experiencia del usuario
- Funciona con su red de RUCKUS para validar automáticamente los niveles de servicio

Con frecuencia, los equipos de TI no cuentan con las herramientas para garantizar los niveles de servicio requeridos de las redes en un entorno de crecientes demandas de conectividad de los usuarios y complejidad de las redes. Los tickets de mesa de ayuda por problemas de conectividad de los usuarios se acumulan mientras TI intenta obtener, con dificultad, información de los datos de red. Cuando los problemas del servicio afectan la experiencia del usuario, TI generalmente no tiene manera de identificar lo que ha originado el problema a fin de definir una línea de acción para resolverlo.

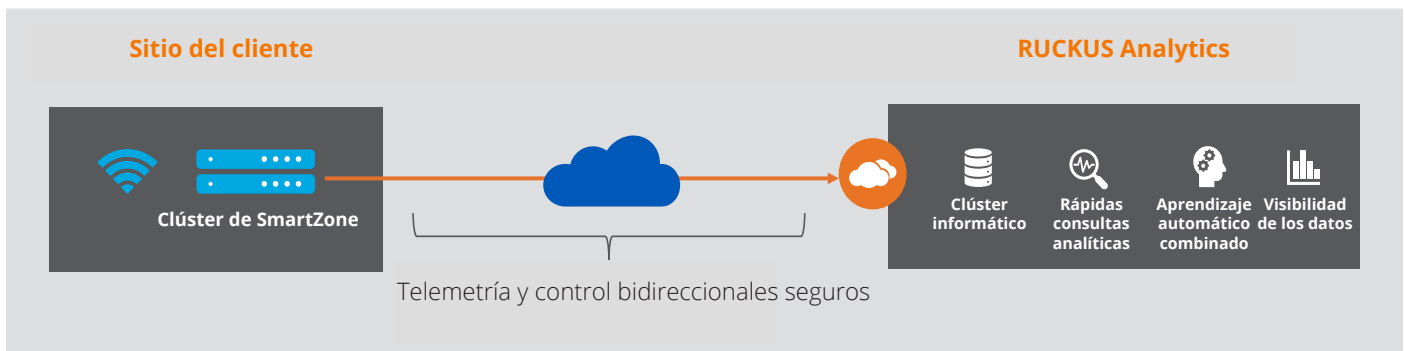
RUCKUS Analytics de CommScope es un servicio en la nube que brinda análisis de red y garantía. Gracias al aprendizaje automático (ML) y a la inteligencia artificial (AI), lo ayuda a aprovechar al máximo su red de RUCKUS. El servicio ofrece al departamento de TI una visibilidad completa de las operaciones de la red. Acelera la resolución de problemas y ayuda a los equipos de TI a cumplir con sus acuerdos de nivel de servicio (SLA) de red.

El servicio identifica incidentes de garantía de la red, los clasifica según su gravedad, rastrea las causas raíz y hace recomendaciones específicas para la reparación. Monitorea de manera automática la salud de la red en relación con los umbrales configurables. La resolución de problemas y los análisis de incidentes avanzados de los clientes les dan a los equipos de TI la capacidad de abordar los problemas de servicio de los usuarios y dispositivos individuales. RUCKUS Analytics funciona con su red de RUCKUS para permitir su autovalidación, sin necesidad de usar sensores de superposición. Puede identificar y solucionar muchos problemas de servicio incluso antes de que afecten a los usuarios.

El servicio también brinda una sólida capacidad de informes y paneles informativos. Cree paneles y visualizaciones de datos a su medida con el Explorador de datos y explore de manera flexible su almacén de datos de red con la facilidad que brinda la función de arrastrar y soltar.



Este detalle del panel principal muestra un gráfico de burbujas empaquetadas. Brinda una representación gráfica de la jerarquía de la red, con códigos de colores que indican dónde han ocurrido los incidentes. Puede acercarse fácilmente la imagen para verla más de cerca haciendo clic en cualquier parte del gráfico.



RUCKUS Analytics acumula datos en bruto y los transforma automáticamente en conocimientos útiles de las operaciones de red. Este servicio de análisis con tecnología de aprendizaje automático e inteligencia artificial le permite liberarse de una amplia variedad de tareas manuales asociadas con el aseguramiento de la red. La completa inteligencia de la red le permite cumplir con sus acuerdos de nivel de servicio de la red y brindar soporte a los usuarios, los dispositivos y las aplicaciones.

RUCKUS Analytics mide automáticamente el impacto de los cambios en la configuración de SmartZone en el rendimiento de la red. Puede observar los efectos de cada cambio en una parte de la red antes de implementarlo de forma más amplia. Esto ayuda a evitar la implementación completa de cambios, que podría tener un efecto adverso en el rendimiento de la red.

Se adapta a escala para admitir las implementaciones de mayor tamaño y expande su capacidad de manera transparente para satisfacer sus necesidades. RUCKUS Analytics admite dos arquitecturas de control y administración: SmartZone* para implementaciones en las instalaciones y en nubes privadas/centros de datos y RUCKUS Cloud para implementaciones administradas en la nube.

RUCKUS Analytics tiene una combinación de cualidades única en la industria:

- Comparación automatizada de datos respecto de los niveles de referencia y conocimientos impulsados por el aprendizaje automático e inteligencia artificial
- Control del estado y de los SLA
- Resolución de problemas potente e integral
- Clasificación automática de la gravedad de los incidentes

*Se requiere SmartZone 5.1.2 o superior.

- Validación del servicio sin necesidad de usar un recolector de datos o sensores de superposición en el sitio
- Acceso granular a los datos en bruto con paneles de exploración profunda y personalizados
- 12 meses de almacenamiento con informes de datos flexibles

Telemetría de transmisión con pila de datos modernos para análisis avanzados

RUCKUS Analytics está diseñado para el perfil único de datos generado por los dispositivos de la red. Los controladores en el sitio se conectan de manera segura a la nube y transmiten indicadores clave livianos y telemetría del estado. La pila de datos de alto rendimiento ingiere y procesa los datos que servirán de base para las consultas, los informes y las mediciones de referencia.

Control del estado de la red

El servicio monitorea de manera automática el estado de la red, con una pestaña de resumen que brinda una vista resumida de alto nivel. Seleccione otras pestañas de control de estado para ver las mediciones de categorías específicas de salud: conexión, rendimiento e infraestructura. El control del estado de la red le brinda visibilidad instantánea de mediciones tales como tiempo de actividad del servicio de los puntos de acceso (AP), tiempo hasta la conexión, índice de éxito de la conexión, rendimiento para el cliente y mucho más. Usted define los niveles de servicio en relación a los cuales desea hacer las mediciones. Por ejemplo, si quiere establecer un objetivo de cinco segundos para el "tiempo hasta la conexión", RUCKUS Analytics le dirá qué porcentaje del tiempo la red alcanza ese objetivo. El servicio le permite demostrarles fácilmente a las demás personas de su organización el rendimiento de los SLA.

Análisis de incidentes con tecnología de aprendizaje automático e inteligencia artificial

RUCKUS Analytics le aporta un trabajo de la red proactivo asistido por máquinas para su implementación RUCKUS. Establece, de manera automática, un rango normal de comportamiento para cada elemento de la red, sin requerir ningún aporte de TI. Luego, usa el aprendizaje automático para identificar de manera automática los incidentes de servicio relacionados con la conectividad, el rendimiento y la infraestructura que afectan la experiencia del usuario. Usa la inteligencia artificial para clasificar los incidentes de servicio según la gravedad, para que usted pueda abordar primero los problemas de la más alta prioridad.

El sistema brinda detalles de cada incidente, incluido lo siguiente:

- Causa raíz y acción recomendada
- Áreas afectadas (tipos de sistema operativo de los clientes, modelos de AP, versiones de firmware, WLAN y más)
- Otros detalles del problema, como gravedad, impacto en el cliente y duración
- Lista de clientes afectados
- Presentación de los datos subyacentes que impulsaron el incidente

RUCKUS Analytics reduce drásticamente el tiempo promedio hasta la resolución de los incidentes de servicio. Puede eliminar algunos tickets de mesa de ayuda permitiéndole abordar los problemas antes de que estos afecten a los usuarios. Al abordar la causa raíz de un incidente, puede evitar otros incidentes que podrían ocurrir por la misma causa. Los proveedores de servicios pueden obtener un valor comercial instantáneo cuando el personal de mesa de ayuda de nivel 1/2 puede arreglar problemas de red complejos usando RUCKUS Analytics.

Potente resolución de problemas de clientes

Gracias a una búsqueda simple y flexible y una página de resolución de problemas holística para los clientes, RUCKUS Analytics le brinda un panorama completo de la experiencia de los clientes para un diagnóstico sencillo de la conectividad y de la experiencia del usuario, incluido lo siguiente:

- Conexiones exitosas, lentas o fallidas
- Eventos de desconexión

- Eventos de itinerancia e itinerancias fallidas
- Calidad de la conexión (RSSI, MCS, rendimiento para el cliente)
- Incidentes de red que afectan a los usuarios, con enlaces para ver detalles de los incidentes

La resolución de problemas para los clientes es una potente herramienta que le ayuda a entender y a abordar los problemas que afectan a los clientes específicos en la red.

Validación automática del servicio

RUCKUS Analytics funciona con su red de RUCKUS para validar automáticamente los niveles de servicio, sin necesidad de usar sensores de superposición. Los puntos de acceso actúan como clientes virtuales para identificar posibles interrupciones del servicio, a menudo antes de que afecten a los usuarios. El sistema puede realizar una variedad de pruebas, entre ellas:

- WLAN, LAN y conectividad WAN
- EAP, RADIUS, DHCP y DNS
- Ping, traceroute y prueba de velocidad (carga/descarga)

Melissa: su propio asistente de red virtual con inteligencia artificial

RUCKUS Analytics incluye un potente asistente de red virtual con inteligencia artificial llamado Melissa. Gracias a la combinación de una interfaz intuitiva y el procesamiento avanzado del lenguaje natural, Melissa determina la intención del administrador a través de una amplia variedad de preguntas y ofrece respuestas muy interesantes. Los equipos de TI ahorran un tiempo muy valioso gracias al acceso inmediato a la información que los ayuda a gestionar las operaciones de red, sin necesidad de codificación.

Integración de la gestión de servicios de TI

RUCKUS Analytics se integra estrechamente con los principales productos de gestión de servicios de TI (ITSM) de ServiceNow y Salesforce para iniciar automáticamente los tickets de mesa de ayuda y permitir que el departamento de TI se adelante en su resolución. Esto garantiza que, cuando surge un problema de servicio, este se marca para que la mesa de ayuda se ocupe. Sin este sistema, muchos problemas que afectan a la experiencia del usuario quedan sin registrarse.

Informes y paneles listos para usar

Una amplia variedad de informes estandarizados brinda visibilidad del rendimiento de la red, los patrones de tráfico, en uso de aplicaciones y mucho más. Las visualizaciones de resumen proporcionan información de alto nivel y puede desglosarlas para ver los componentes y dispositivos individuales de la red. Estos son algunos ejemplos de informes estandarizados:

- **Red:** tráfico y tendencias de los clientes, principales dispositivos, principales SSID, distribución del tráfico y más.
- **Clientes:** informes según sistema operativo y fabricante de dispositivos, principales clientes según el uso, tendencias de clientes, detalles de la sesión y más.
- **Inventario:** recuento de AP, switches y controladores, modelos, firmware, estado y más.
- **Aplicaciones:** principales aplicaciones con sus tendencias de uso, principales grupos de aplicaciones con sus tendencias de uso, principales puertos y más.
- **Informes de dispositivos específicos:** informes completos de visibilidad y uso para clientes, AP y switches.

El servicio le permite descargar informes como datos en bruto, un archivo PDF o un archivo CSV. Reenvíe los resultados a las partes interesadas tanto dentro como fuera de la organización.

Explorador de datos: paneles personalizados, visualizaciones de datos y más

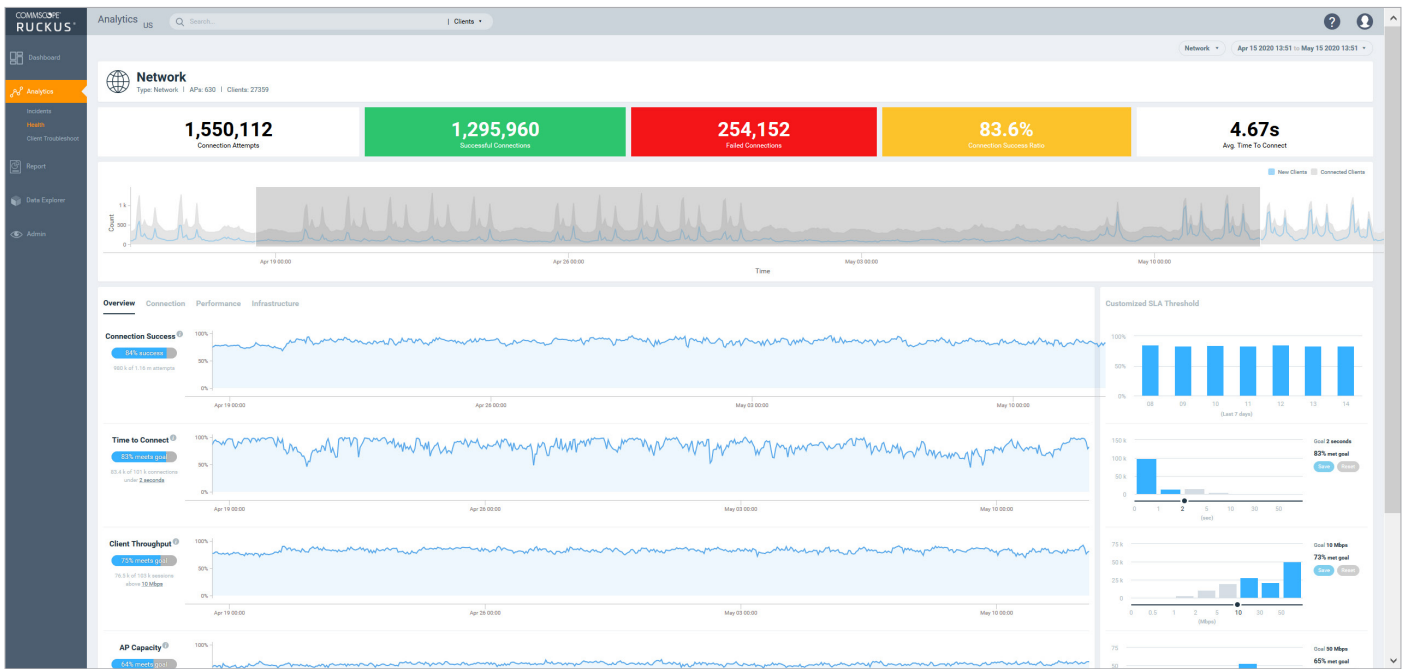
El Explorador de datos de RUCKUS Analytics es una herramienta con la que puede crear paneles personalizados para desglosar y analizar los datos del ecosistema de su red. La creación de un panel mediante la función de arrastrar y soltar facilita el diseño de visualizaciones que se adaptan a sus necesidades. Puede ubicar y reubicar los componentes del panel, editarlos según sus necesidades y alternar entre las distintas vistas.

Analice y filtre los datos en decenas de dimensiones, incluidas las dimensiones de tiempo, tipo de dispositivo, tipo de tráfico, aplicación, grupo de AP, controladores, AP, banda, SSID y más. Use diversos métodos de visualización de sus datos, incluidas las tablas dinámicas, los gráficos de líneas, los gráficos de barras, gráficos de proyección solar, diagramas de Sankey, gráficos de columnas apiladas y mapas de calor. El Explorador de datos pone a tu disposición tu almacén completo de datos de red para que puedas responder a todas las preguntas relacionadas con la red.

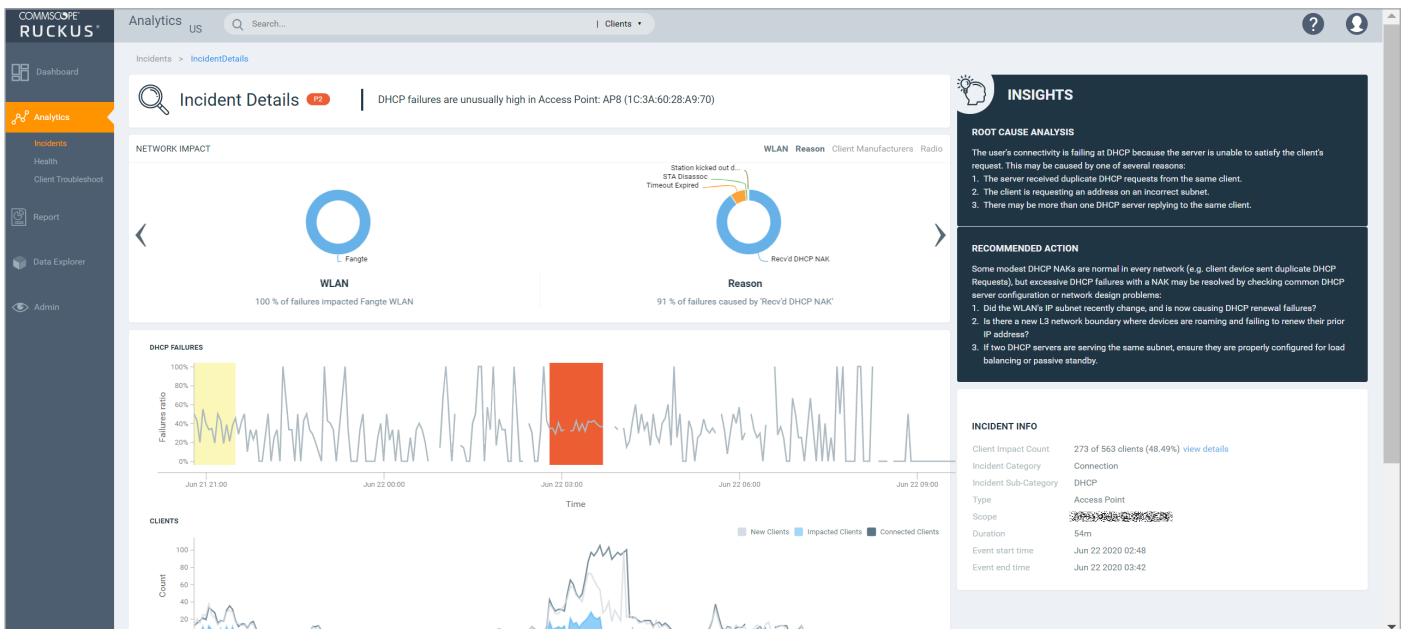
Implementación en la nube para adaptación a escala y capacidad de expansión

Al ser un servicio alojado, RUCKUS Analytics le aligera la obligación de tener que administrar una plataforma propia de análisis de red. Debido a que el sistema almacena datos en la nube, la capacidad es prácticamente ilimitada y se expande en forma instantánea a medida que el entorno de su red genera más datos. No tiene que preocuparse por quedarse sin capacidad, por hacer proyecciones de la capacidad del disco ni por determinar cuándo debe agregar más recursos. RUCKUS Analytics hace todo eso por usted, de manera transparente, usando contenedores y orquestación de microservicios. El software no requiere un recolector de datos en el sitio. Al ser una implementación en la nube, los algoritmos de aprendizaje automático incluidos en RUCKUS Analytics brindan un nivel máximo de obtención de conocimientos.

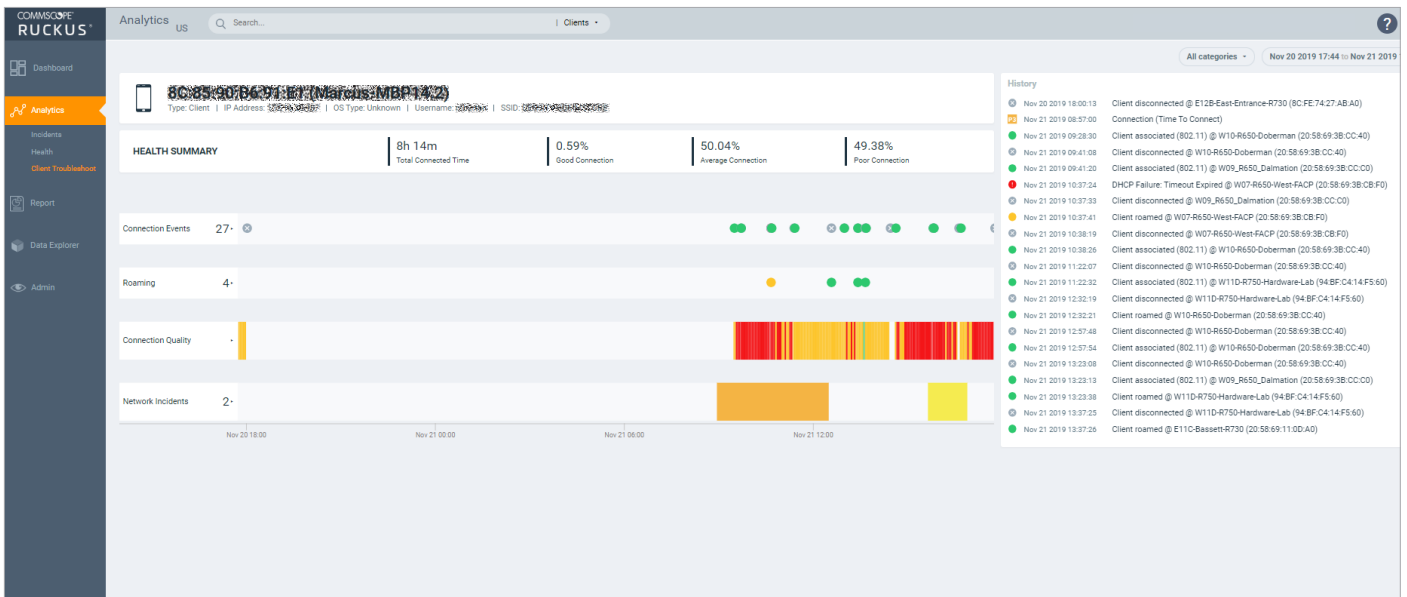
Los clientes pueden designar a un tercero, como un proveedor de soluciones de red RUCKUS, para que administre su cuenta. Los proveedores de servicios administrados (MSP) pueden gestionar varias cuentas de RUCKUS Analytics de clientes finales desde su propia cuenta.



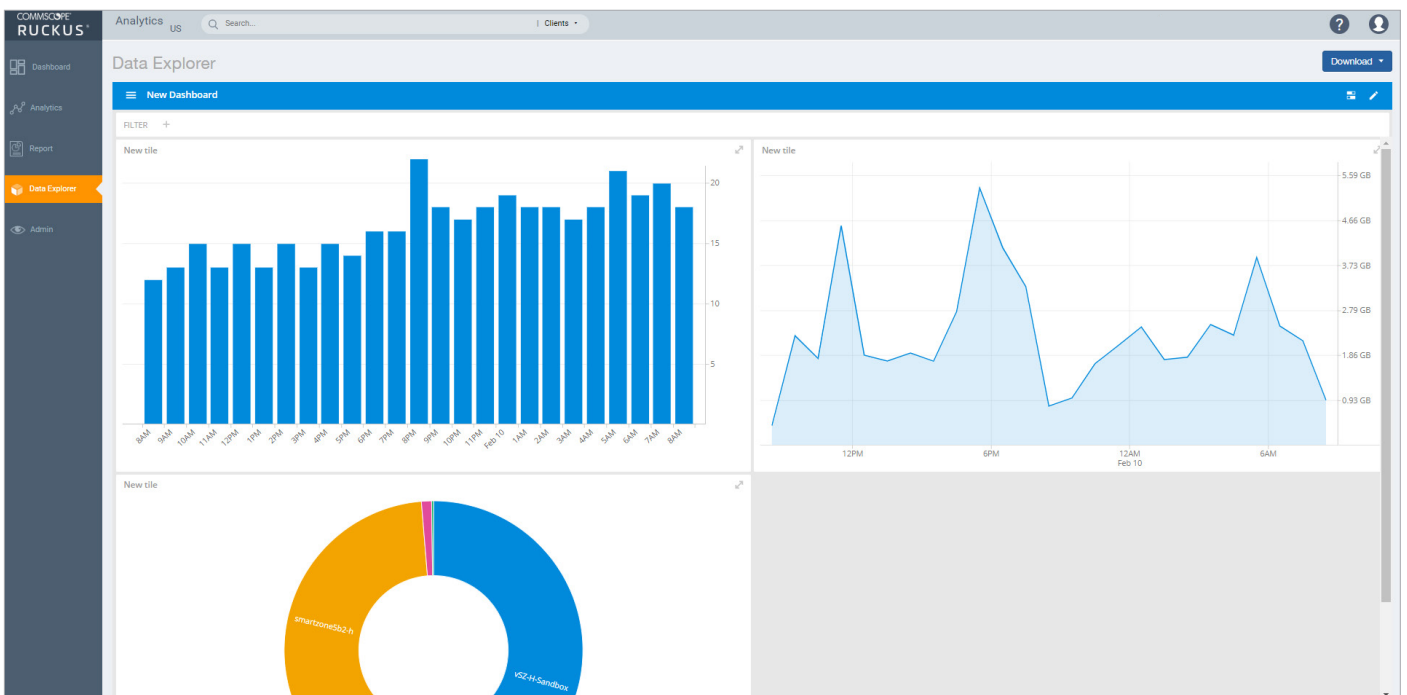
Control de estado | RUCKUS Analytics controla de manera automática el estado de la red respecto de varias categorías de medición en tres áreas: conexión, rendimiento e infraestructura.



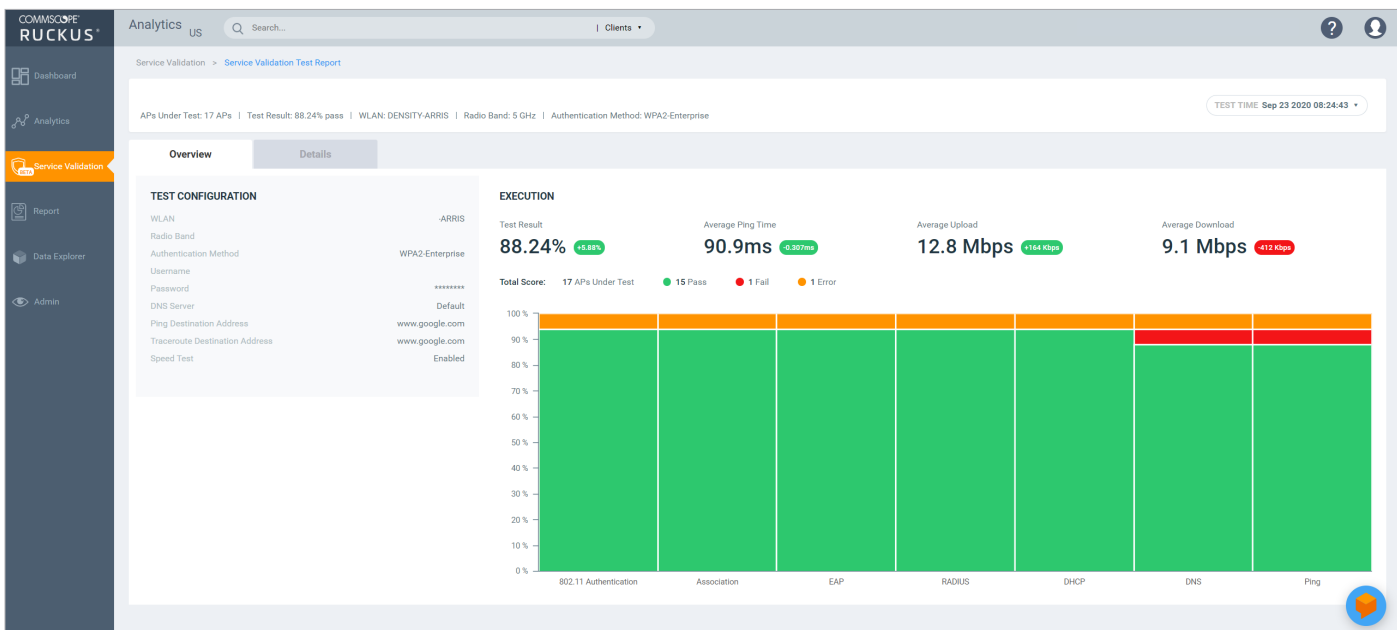
Análisis de incidentes | RUCKUS Analytics hace un análisis de causa raíz de cada incidente de servicio y aporta recomendaciones específicas para la resolución del problema.



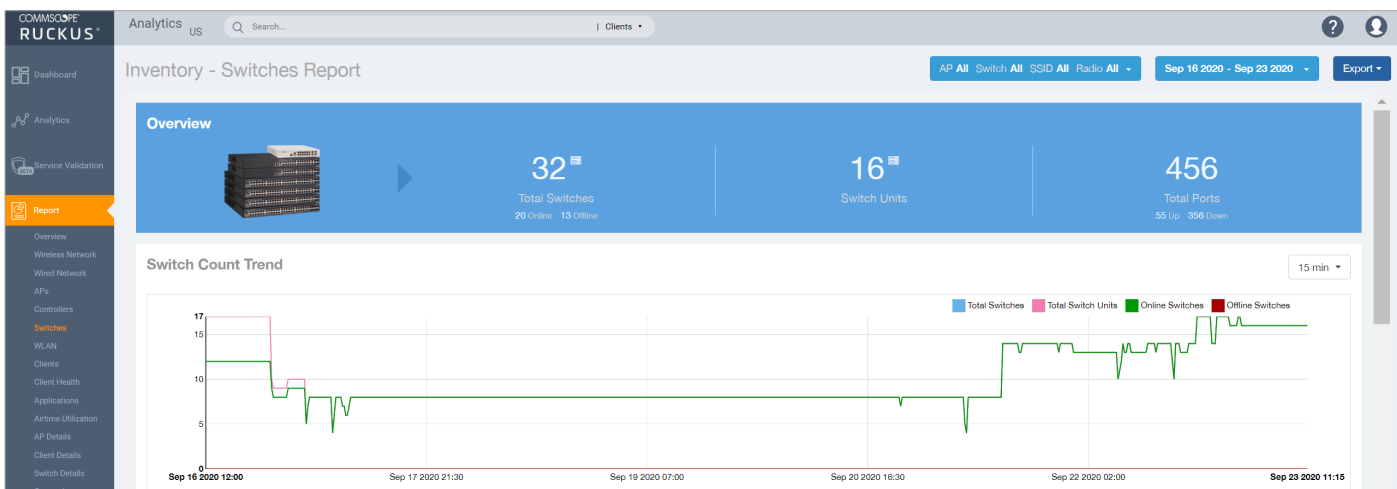
Resolución avanzada de problemas de clientes | Le permite investigar y resolver problemas que han afectado a un cliente específico en la red.



Explorador de datos | El Explorador de datos en RUCKUS Analytics es una herramienta que le permite crear paneles personalizados con la facilidad de la función arrastrar y soltar.



Validación del servicio | RUCKUS Analytics funciona con su red de RUCKUS para permitir que la red valide automáticamente los niveles de servicio de la red.



Informes | RUCKUS Analytics incluye una amplia variedad de informes previamente armados. Este informe muestra las métricas relacionadas con los switches de RUCKUS en la red.

Especificaciones

Seguridad, privacidad y protección de datos	<ul style="list-style-type: none"> • Todo el tráfico hacia y desde la nube está cifrado • Solo se envía a la nube el tráfico de la administración de AP, de switches y de clientes • El tráfico de datos del cliente se almacena localmente (se separan en la LAN local y se envían a través del firewall existente) • Todos los datos almacenados en RUCKUS Cloud se cifran en reposo • RUCKUS ofrece centros de datos ubicados en la UE para clientes europeos • Los últimos parches de seguridad se actualizan automáticamente • Se brinda control de acceso basado en roles para los privilegios administrativos 	<p>El administrador puede otorgar y revocar el acceso a socios y al soporte de RUCKUS</p> <p>Consulte la política de privacidad de RUCKUS Cloud</p>
Centro de datos en la nube	<ul style="list-style-type: none"> • Alojado en EE. UU., Europa y Asia, en un proveedor de IAAS de primer nivel con las siguientes características: <ul style="list-style-type: none"> – Certificación de seguridad de la información ISO 27001 – Certificaciones SSAE-16, SOC 1, SOC 2, y SOC 3 – Medidas de seguridad físicas rigurosas para el acceso a datos y para su eliminación – Capacidades de migración por inquilino – Instalaciones ecológicas sin emisión de carbono – Conexión exclusiva de fibra entre centros de datos 	<p>Capacidad de elegir la región de alojamiento para su servicio (EE. UU., UE o Asia)</p>
Contrato de nivel de servicio	<ul style="list-style-type: none"> • Disponibilidad del 99,9 % de la red (no incluye el mantenimiento programado que incluya actualizaciones de software periódicas y otras actividades que todavía no se han hecho públicas) 	
Asistencia técnica	<ul style="list-style-type: none"> • Soporte por chat/página web/teléfono las 24 horas del día, los 7 días de la semana, incluido por el plazo de la suscripción 	
Números de parte	<ul style="list-style-type: none"> • CLD-ANAP-1001 <ul style="list-style-type: none"> – Suscripción de un año a RUCKUS Analytics para un AP administrado en la nube o en SmartZone o switch de ICX • CLD-ANAP-3001 <ul style="list-style-type: none"> – Suscripción de tres años a RUCKUS Analytics para un AP administrado en la nube o en SmartZone o switch de ICX • CLD-ANAP-5001 <ul style="list-style-type: none"> – Suscripción de cinco años a RUCKUS Analytics para un AP administrado en la nube o en SmartZone o switch de ICX • CLR-ANAP-1001 <ul style="list-style-type: none"> – Renovación de un año a RUCKUS Analytics para un AP administrado en la nube o en SmartZone o switch de ICX • CLR-ANAP-3001 <ul style="list-style-type: none"> – Renovación de tres años a RUCKUS Analytics para un AP administrado en la nube o en SmartZone o switch de ICX • CLR-ANAP-5001 <ul style="list-style-type: none"> – Renovación de cinco años a RUCKUS Analytics para un AP administrado en la nube o en SmartZone o switch de ICX 	

Acerca de Ruckus Networks

Ruckus Networks desarrolla y suministra redes orientadas a objetivos que funcionan en los entornos exigentes de los sectores a los que prestamos servicio. Junto con nuestra red de socios de confianza en el mercado, capacitamos a nuestros clientes para que puedan ofrecer experiencias excepcionales a los huéspedes, estudiantes, residentes, ciudadanos y empleados que cuentan con ellos.

www.ruckusnetworks.com

Visite nuestro sitio web o comuníquese con su representante local de RUCKUS para obtener más información.

© 2022 CommScope, Inc. Todos los derechos reservados.

Todas las marcas identificadas con ™ o ® son marcas comerciales o registradas en los Estados Unidos y pueden estar registradas en otros países. Todos los nombres de productos, marcas comerciales y marcas registradas son propiedad de sus respectivos dueños. Este documento es solo para fines de planificación y no pretende modificar o complementar ninguna especificación o garantía relacionada con los productos o servicios de CommScope.

PA-114203.3-ES.MX (05/21)

RUCKUS[®]
COMMScope